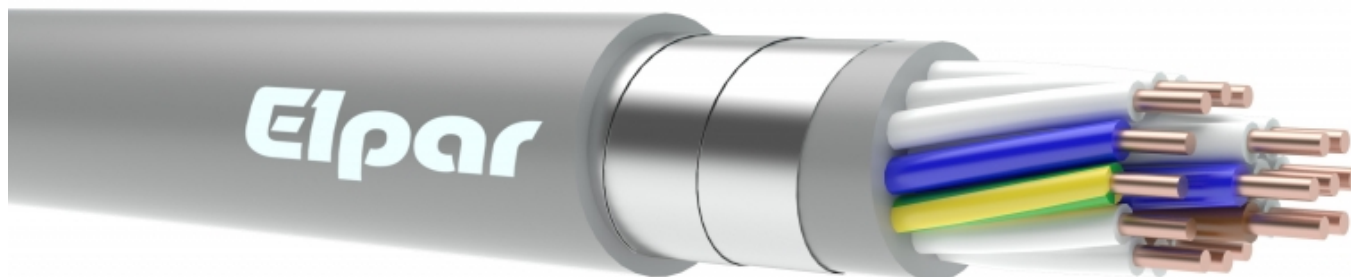


## ■ YKGSYFtlyn, YKGSYFtZnyn, YKGSYFoyn, YKGSYFpyn 300/500 V, 0,6/1 kV

### Kable i przewody górnicze



#### INFORMACJE TECHNICZNE:

Kabel (K) górniczy (G), sygnalizacyjny (S) z żyłami miedzianymi, w izolacji polwinitowej (Y), powłoce polwinitowej (Y), opancerzony taśmami stalowymi lakierowanymi (Ftl) lub taśmami stalowymi ocynkowanymi (FtZn) lub drutami stalowymi okrągłymi (Fo) lub drutami stalowymi płaskimi (Fp), z wytłoczoną na pancerz polwinitową osłoną ochronną nierozprzestrzeniającą płomienia (yn).

#### BUDOWA:

Żyły	miedziane jednodrutowe kl. 1, wg normy PN-EN 60228
Izolacja	specjalna polwinitowa
Kolory izolacji	2-żyłowe: niebieska, czarna 3-żyłowe: zielono-żółta, niebieska, czarna 4-żyłowe: zielono-żółta, niebieska, czarna, brązowa 5-żyłowe: zielono-żółta, niebieska, czarna, brązowa, czarna więcej niż 5 żył: zielono-żółta, niebieska, pozostałe naturalne lub czarne numerowane (warstwa zewnętrzna); brązowa, niebieska, pozostałe naturalne lub czarne numerowane (warstwa wewnętrzna)
Powłoka wewnętrzna	polwinitowa
Pancerz	taśmy stalowe ocynkowane (YKGSYFtZnyn) lub taśmy stalowe lakierowane (YKGSYFtlyn) lub druty stalowe okrągłe (YKGSYFoyn) lub druty stalowe płaskie (YKGSYFpyn)
Ostona ochronna	specjalna polwinitowa o indeksie tlenowym co najmniej 29, samogasnąca nierozprzestrzeniająca płomienia, kolor szary dla 300/500 V, żółty dla 0,6/1 kV
Temperatura pracy	od -40°C do +70°C
Napięcie znamionowe	300/500 V, 0,6/1 kV
Promień gięcia	10 x średnica zewnętrzna kabla
Zastosowanie	kable przeznaczone są do zasilania i sterowania energetycznych urządzeń kontrolnych, bezpieczeństwa i sterowniczych w odkrywkowych, otworowych i podziemnych zakładach górniczych, poza strefami zagrożonymi wybuchem oraz w strefach zagrożonych wybuchem metanu o stopniu „a”, „b” lub „c”, a także w wyrobiskach górniczych zaliczanych do klasy „A” zagrożenia wybuchem pyłu węglowego, kable w pancerzu z taśm stalowych stosować w wyrobiskach o nachyleniu 45°, kable w pancerzu z drutów stalowych stosować w wyrobiskach o nachyleniu powyżej 45°
Pakowanie	bębny

Zdjęcia, rysunki, specyfikacje i informacje zawarte w karcie produktu mają charakter wyłącznie orientacyjny i nie stanowią gwarancji, ani podstawy do ponoszenia odpowiedzialności prawnej przez Fabrykę Kabli ELPAR Sp. z o.o.

**YKGSYFoyrn 300/500 V, 0,6/1 kV**

Liczba i przekrój znamionowy żył (n x mm <sup>2</sup> )	Przybliżony wymiar zewewnętrzny kabla (mm)	Orientacyjna masa kabla (kg/km)	Przybliżony wymiar zewewnętrzny kabla (mm)	Orientacyjna masa kabla (kg/km)
	300/500 V		0,6/1 kV	
2 x 1 + 1	12,1	245	13,3	282
3 x 1 + 1	12,8	276	14,3	325
4 x 1 + 1	13,9	319	15,3	367
6 x 1 + 1	14,9	377	16,3	427
9 x 1 + 1	17,6	488	19,9	577
11 x 1 + 1	18,0	576	20,4	679
13 x 1 + 1	19,1	649	21,2	741
18 x 1 + 1	20,8	780	23,1	894
20 x 1 + 1	21,3	837	24,1	987
23 x 1 + 1	23,5	966	26,2	1108
26 x 1 + 1	24,0	1031	26,8	1183
29 x 1 + 1	23,9	1102	26,8	1266
32 x 1 + 1	24,8	1178	29,0	1629
36 x 1 + 1	25,5	1271	29,9	1747
2 x 1,5 + 1,5	12,9	281	13,8	311
3 x 1,5 + 1,5	13,9	329	14,9	362
4 x 1,5 + 1,5	15,0	379	16,0	410
6 x 1,5 + 1,5	16,0	446	16,9	485
9 x 1,5 + 1,5	19,5	605	20,8	659
11 x 1,5 + 1,5	19,9	716	21,3	781
13 x 1,5 + 1,5	20,7	787	22,2	858
18 x 1,5 + 1,5	22,6	958	24,8	1074
20 x 1,5 + 1,5	23,4	1058	25,3	1156
23 x 1,5 + 1,5	25,6	1190	27,6	1301
26 x 1,5 + 1,5	26,0	1277	29,5	1669
29 x 1,5 + 1,5	26,0	1373	29,5	1782
32 x 1,5 + 1,5	27,4	1502	30,5	1902
36 x 1,5 + 1,5	29,2	1873	31,5	2049
2 x 2,5 + 2,5	13,8	338	15,0	377
3 x 2,5 + 2,5	14,9	398	16,0	437
4 x 2,5 + 2,5	16,0	456	17,2	502
6 x 2,5 + 2,5	16,9	548	18,5	613
9 x 2,5 + 2,5	20,8	750	22,7	827
11 x 2,5 + 2,5	21,3	901	23,4	1005
13 x 2,5 + 2,5	22,2	997	24,6	1125
18 x 2,5 + 2,5	24,8	1261	27,0	1390
20 x 2,5 + 2,5	25,3	1364	28,1	1533
23 x 2,5 + 2,5	27,6	1539	31,6	1990
26 x 2,5 + 2,5	29,5	1936	32,3	2135
29 x 2,5 + 2,5	29,5	2079	32,6	2309
32 x 2,5 + 2,5	30,5	2228	33,8	2495
36 x 2,5 + 2,5	31,5	2414	35,0	2701
2 x 4 + 4	15,7	443	17,2	496

Zdjęcia, rysunki, specyfikacje i informacje zawarte w karcie produktu mają charakter wyłącznie orientacyjny i nie stanowią gwarancji, ani podstawy do ponoszenia odpowiedzialności prawnej przez Fabrykę Kabli ELPAR Sp. z o.o.

3 x 4 + 4	16,8	521	18,7	594
4 x 4 + 4	18,0	604	20,4	697
6 x 4 + 4	19,8	761	21,9	852
9 x 4 + 4	24,5	1046	27,3	1176
11 x 4 + 4	25,1	1268	27,9	1424
13 x 4 + 4	26,2	1413	30,6	1864
18 x 4 + 4	30,6	2045	33,8	2314
20 x 4 + 4	30,8	2209	34,8	2519
23 x 4 + 4	34,1	2530	38,4	2864
26 x 4 + 4	34,8	2730	39,3	3111
29 x 4 + 4	34,9	2945	39,5	3353
32 x 4 + 4	36,0	3168	41,1	3626
36 x 4 + 4	37,5	3468	42,7	3970

YKGSYFpyn 300/500 V, 0,6/1 kV				
Liczba i przekrój znamionowy żył (n x mm <sup>2</sup> )	Przybliżony wymiar zewnątrzny kabla (mm)	Orientacyjna masa kabla (kg/km)	Przybliżony wymiar zewnątrzny kabla (mm)	Orientacyjna masa kabla (kg/km)
2 x 1 + 1	11,9	240	13,0	276
3 x 1 + 1	12,5	270	14,0	319
4 x 1 + 1	13,6	313	15,0	360
6 x 1 + 1	14,6	369	16,0	418
9 x 1 + 1	17,2	478	19,5	565
11 x 1 + 1	17,6	564	20,0	665
13 x 1 + 1	18,7	636	20,8	726
18 x 1 + 1	20,4	764	22,6	876
20 x 1 + 1	20,9	820	23,6	967
23 x 1 + 1	23,0	947	25,7	1086
26 x 1 + 1	23,5	1010	26,3	1159
29 x 1 + 1	23,4	1080	26,3	1241
32 x 1 + 1	24,3	1154	28,4	1596
36 x 1 + 1	25,0	1246	29,3	1712
2 x 1,5 + 1,5	12,6	275	13,5	305
3 x 1,5 + 1,5	13,6	322	14,6	355
4 x 1,5 + 1,5	14,7	371	15,7	402
6 x 1,5 + 1,5	15,7	437	16,6	475
9 x 1,5 + 1,5	19,1	593	20,4	646
11 x 1,5 + 1,5	19,5	702	20,9	765
13 x 1,5 + 1,5	20,3	771	21,8	841
18 x 1,5 + 1,5	22,1	939	24,3	1053
20 x 1,5 + 1,5	22,9	1037	24,8	1133
23 x 1,5 + 1,5	25,1	1166	27,0	1275
26 x 1,5 + 1,5	25,5	1251	28,9	1636
29 x 1,5 + 1,5	25,5	1346	28,9	1746

Zdjęcia, rysunki, specyfikacje i informacje zawarte w karcie produktu mają charakter wyłącznie orientacyjny i nie stanowią gwarancji, ani podstawy do ponoszenia odpowiedzialności prawnej przez Fabrykę Kabli ELPAR Sp. z o.o.

32 x 1,5 + 1,5	26,9	1472	29,9	1864
36 x 1,5 + 1,5	28,6	1836	30,9	2008
2 x 2,5 + 2,5	13,5	331	14,7	369
3 x 2,5 + 2,5	14,6	390	15,7	428
4 x 2,5 + 2,5	15,7	447	16,9	492
6 x 2,5 + 2,5	16,6	537	18,1	601
9 x 2,5 + 2,5	20,4	735	22,2	810
11 x 2,5 + 2,5	20,9	883	22,9	985
13 x 2,5 + 2,5	21,8	977	24,1	1103
18 x 2,5 + 2,5	24,3	1236	26,5	1362
20 x 2,5 + 2,5	24,8	1337	27,5	1502
23 x 2,5 + 2,5	27,0	1508	31,0	1950
26 x 2,5 + 2,5	28,9	1897	31,7	2092
29 x 2,5 + 2,5	28,9	2037	31,9	2263
32 x 2,5 + 2,5	29,9	2183	33,1	2445
36 x 2,5 + 2,5	30,9	2366	34,3	2647
2 x 4 + 4	15,4	434	16,9	486
3 x 4 + 4	16,5	511	18,3	582
4 x 4 + 4	17,6	592	20,0	683
6 x 4 + 4	19,4	746	21,5	835
9 x 4 + 4	24,0	1025	26,8	1152
11 x 4 + 4	24,6	1243	27,3	1396
13 x 4 + 4	25,7	1385	30,0	1827
18 x 4 + 4	30,0	2004	33,1	2268
20 x 4 + 4	30,2	2165	34,1	2469
23 x 4 + 4	33,4	2479	37,6	2807
26 x 4 + 4	34,1	2675	38,5	3049
29 x 4 + 4	34,2	2886	38,7	3286
32 x 4 + 4	35,3	3105	40,3	3553
36 x 4 + 4	36,8	3399	41,8	3891

**YKGSYFtlyn, YKGSYFtZnyn 300/500 V, 0,6/1 kV**

Liczba i przekrój znamionowy żył (n x mm <sup>2</sup> )	Przybliżony wymiar zewnętrzny kabla (mm)	Orientacyjna masa kabla (kg/km)	Przybliżony wymiar zewnętrzny kabla (mm)	Orientacyjna masa kabla (kg/km)
	300/500 V		0,6/1 kV	
2 x 1 + 1	11,0	204	12,1	235
3 x 1 + 1	11,6	230	13,0	271
4 x 1 + 1	12,6	266	13,9	306
6 x 1 + 1	13,5	314	14,8	356
9 x 1 + 1	16,0	407	18,1	481
11 x 1 + 1	16,4	443	18,5	522
13 x 1 + 1	17,4	499	19,3	570
18 x 1 + 1	18,9	600	21,0	688
20 x 1 + 1	19,7	644	22,3	759
23 x 1 + 1	21,8	743	24,3	852
26 x 1 + 1	22,2	793	24,8	910
29 x 1 + 1	22,8	848	25,5	974

Zdjęcia, rysunki, specyfikacje i informacje zawarte w karcie produktu mają charakter wyłącznie orientacyjny i nie stanowią gwarancji, ani podstawy do ponoszenia odpowiedzialności prawnej przez Fabrykę Kabli ELPAR Sp. z o.o.

32 x 1 + 1	23,6	906	27,6	1253
36 x 1 + 1	24,3	978	28,5	1344
2 x 1,5 + 1,5	11,4	214	12,1	229
3 x 1,5 + 1,5	12,3	254	13,1	272
4 x 1,5 + 1,5	13,3	296	14,1	312
6 x 1,5 + 1,5	14,2	352	15,0	374
9 x 1,5 + 1,5	17,4	484	18,5	519
11 x 1,5 + 1,5	17,8	531	19,0	571
13 x 1,5 + 1,5	18,5	585	19,8	630
18 x 1,5 + 1,5	20,2	717	22,1	796
20 x 1,5 + 1,5	21,4	794	23,0	859
23 x 1,5 + 1,5	23,4	895	25,2	971
26 x 1,5 + 1,5	23,8	962	26,9	1254
29 x 1,5 + 1,5	24,5	1036	27,7	1341
32 x 1,5 + 1,5	25,8	1135	28,6	1433
36 x 1,5 + 1,5	27,5	1421	29,6	1546
2 x 2,5 + 2,5	12,2	262	13,2	284
3 x 2,5 + 2,5	13,2	312	14,1	334
4 x 2,5 + 2,5	14,2	360	15,2	388
6 x 2,5 + 2,5	15,1	437	16,4	481
9 x 2,5 + 2,5	18,6	605	20,2	659
11 x 2,5 + 2,5	19,1	673	20,9	743
13 x 2,5 + 2,5	19,9	747	22,0	835
18 x 2,5 + 2,5	22,2	950	24,1	1039
20 x 2,5 + 2,5	23,1	1029	25,6	1149
23 x 2,5 + 2,5	25,3	1164	28,9	1501
26 x 2,5 + 2,5	27,0	1469	29,5	1612
29 x 2,5 + 2,5	27,8	1579	30,6	1746
32 x 2,5 + 2,5	28,7	1694	31,8	1889
36 x 2,5 + 2,5	29,7	1837	32,9	2048
2 x 4 + 4	14,0	349	15,2	383
3 x 4 + 4	15,0	414	16,6	465
4 x 4 + 4	16,1	483	18,1	551
6 x 4 + 4	17,7	614	19,5	680
9 x 4 + 4	22,0	852	24,4	950
11 x 4 + 4	22,5	955	25,0	1065
13 x 4 + 4	23,5	1067	27,4	1404
18 x 4 + 4	27,5	1553	30,3	1750
20 x 4 + 4	28,2	1679	31,8	1908
23 x 4 + 4	31,3	1926	35,2	2173
26 x 4 + 4	31,9	2080	36,0	2363
29 x 4 + 4	32,9	2245	37,2	2549
32 x 4 + 4	34,0	2417	38,7	2759
36 x 4 + 4	35,4	2648	40,3	3024

Zdjęcia, rysunki, specyfikacje i informacje zawarte w karcie produktu mają charakter wyłącznie orientacyjny i nie stanowią gwarancji, ani podstawy do ponoszenia odpowiedzialności prawnej przez Fabrykę Kabli ELPAR Sp. z o.o.